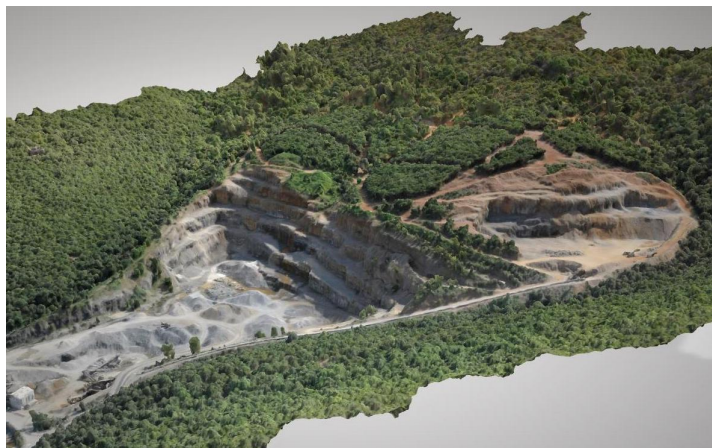




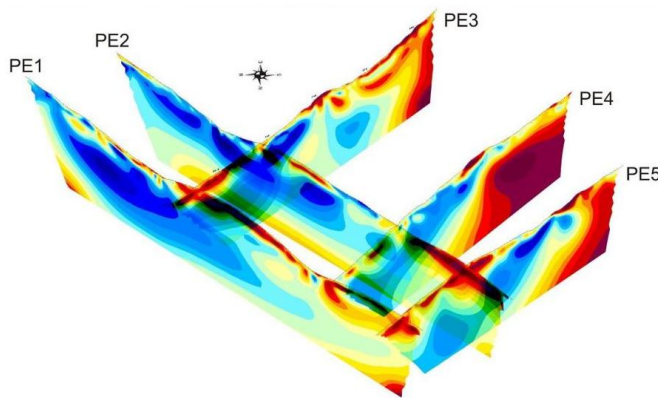
THOIRAS - Carrière de "La Ferrière"

Caractérisation d'un gisement de dolomie

Transforming your infrastructure into living assets



Carrière de la Ferrière - Thoiras



Résultats des Tomographies Electriques

Engineering Services

Monitoring Services

Platform Solutions

Mapping Services



THOIRAS
France



Commencé en 2018
2 mois



< 100 K€
HENRI LEYGUE Sablière
et Carrière
AEC

Chiffres clés

5

Profils de mesures de 400 à 600 ml

100 à

150m

de profondeurs d'investigation

10 000

Mesures de résistivité et polarisation provoquée (IP)

Extension et Réévaluation des réserves de matériaux

La SARL Henri LEYGUE Sablière et Carrière exploite sur le territoire de la commune de THOIRAS (30), au lieu-dit « La Ferrière », une carrière de dolomie. Le gisement de dolomie valorisé par la carrière de « la Ferrière » n'a fait l'objet d'aucune caractérisation détaillée avant notre intervention.

L'objectif de l'étude visait à déterminer l'homogénéité du gisement, vérifier la présence ou non d'éléments métalloïdes intrusifs dans le gisement de dolomie afin de permettre de réévaluer les réserves effectivement exploitables.

Aménagement et Pérennité de la carrière

L'étude de prospection géophysique par Tomographie Electrique, à partir de l'analyse des résistivités et chargeabilités, a permis de mettre en évidence la présence des formations géologiques suivantes :

- Une première formation de dolomie très fracturée contenant des éléments métalloïdes intrusifs dans la tranche de terrain de 10 - 50 mètres,
- Une deuxième formation dolomitique plus compacte, moins fracturée contenant des éléments métalloïdes intrusifs sur une épaisseur plus conséquente de l'ordre de 40 à 60 mètres,
- Un compartiment granitique (granite du Horst) présentant des résistivités élevées, situé en dehors du périmètre d'autorisation de la carrière.

Cette étude a permis au bureau d'étude Alliance Environnement Conseil (AEC) de compléter son dossier de demande d'autorisation d'extension de carrière.

contact@sixense-group.com
sixense-group.com